



**MADERACCO**

MANUAL DE MONTAGEM



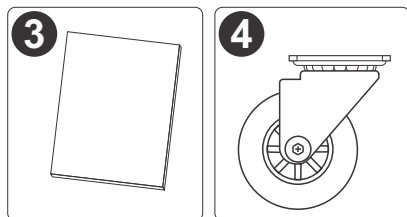
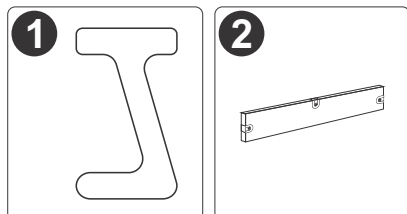
MESA AUXILIAR TREATMENT

Leia atentamente este manual e siga os passos indicados para uma perfeita montagem.

Antes de montar, prepare o local, certificando-se que está em boas condições de limpeza e com espaço necessário para a montagem. Utilize o papelão da própria embalagem e o plástico bolha para separar e apoiar as peças retiradas da caixa.

## CONTEÚDO DESTA EMBALAGEM:

- 1 02 peças laterais
- 2 02 peças de 48x6 cm
- 3 03 tampos
- 4 04 rodízios com 16 parafusos para fixação
- 5 01 chave philips

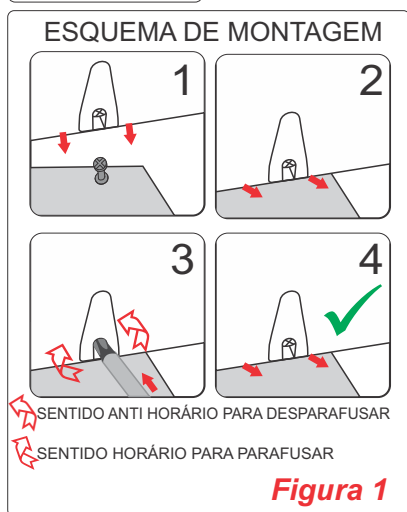


## ESPECIFICAÇÕES:

### MESA AUXILIAR TREATMENT MR-AT021

Medidas do móvel:

- Largura: 51 cm
- Comprimento: 46 cm
- Altura: 84 cm
- Material: MDF



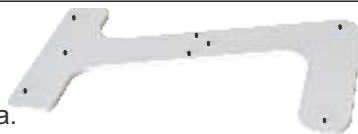
# MONTAGEM:



**DICA:** Utilize a chave philips que vem junto com as peças para facilitar a montagem, inclusive nos espaços

## 1º Passo

Posicione uma das laterais da mesa sobre uma superfície plana, com os pinos para cima.

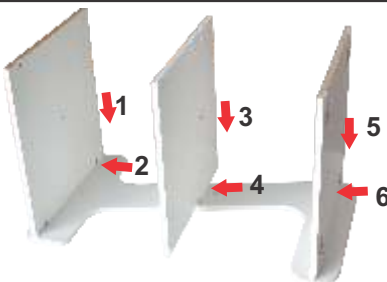


## 2º Passo

Faça o encaixe e fixação dos tampos nos dispositivos de montagem, conforme a **figura 1**.

Obs.: Aperte os parafusos:

- ▶ Sentido anti-horário desparafusa
- ▶ Sentido horário parafusa.

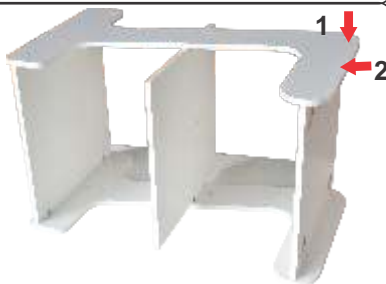


## 3º Passo

Faça o encaixe e fixação da outra lateral, fixando os dispositivos de montagem conforme **figura 1**.

Obs.: Aperte os parafusos:

- ▶ Sentido anti-horário desparafusa
- ▶ Sentido horário parafusa.

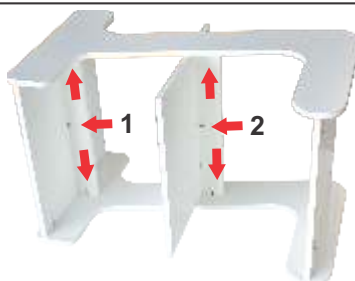


## 4º Passo

Faça o encaixe e fixação dos reforços, conforme **figura 1**.

Obs.: Aperte os parafusos:

- ▶ Sentido anti-horário desparafusa
- ▶ Sentido horário parafusa.



## 5º Passo


Fixar os rodízios no tampo inferior utilizando os parafusos.

Obs.: O tampo inferior já possui os furos guia, bem como o rebaixo na peça, para facilitar a montagem.



Rodovia Natalino Spada, nº 339  
Santa Terezinha de Itaipu - PR CEP 85875-000

[www.maderacco.com.br](http://www.maderacco.com.br)

 /maderacco



**MADERACCO**

SEU MÓVEL NA MEDIDA CERTA